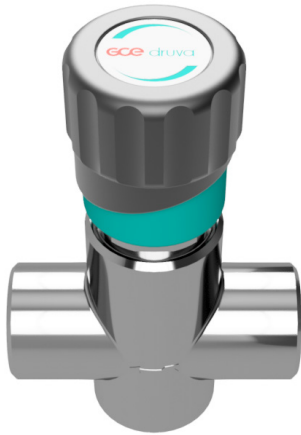


# VPLDCMAR – DRUVA®PUR REGULIERVENTIL MIT ABSPERRFUNKTION

VENTILE | PURE LINE (MESSING VERCHROMT) | 20 m³ SERIE | MEMBRANABSPERRVENTIL MIT ABSPERRFUNKTION  
 | MANUELLE BETÄTIGUNG | 2-PORT VERSION



2-Port Membranregulierventil mit Absperrfunktion zum Einsatz in Gasversorgungssystemen für reine, inerte, entzündbare, brandfördernde Gase und Gasgemische. Nicht verwendbar für ätzende und/ oder giftige Gase und deren Mischungen. Die maximale Gasqualität beträgt 6.0.

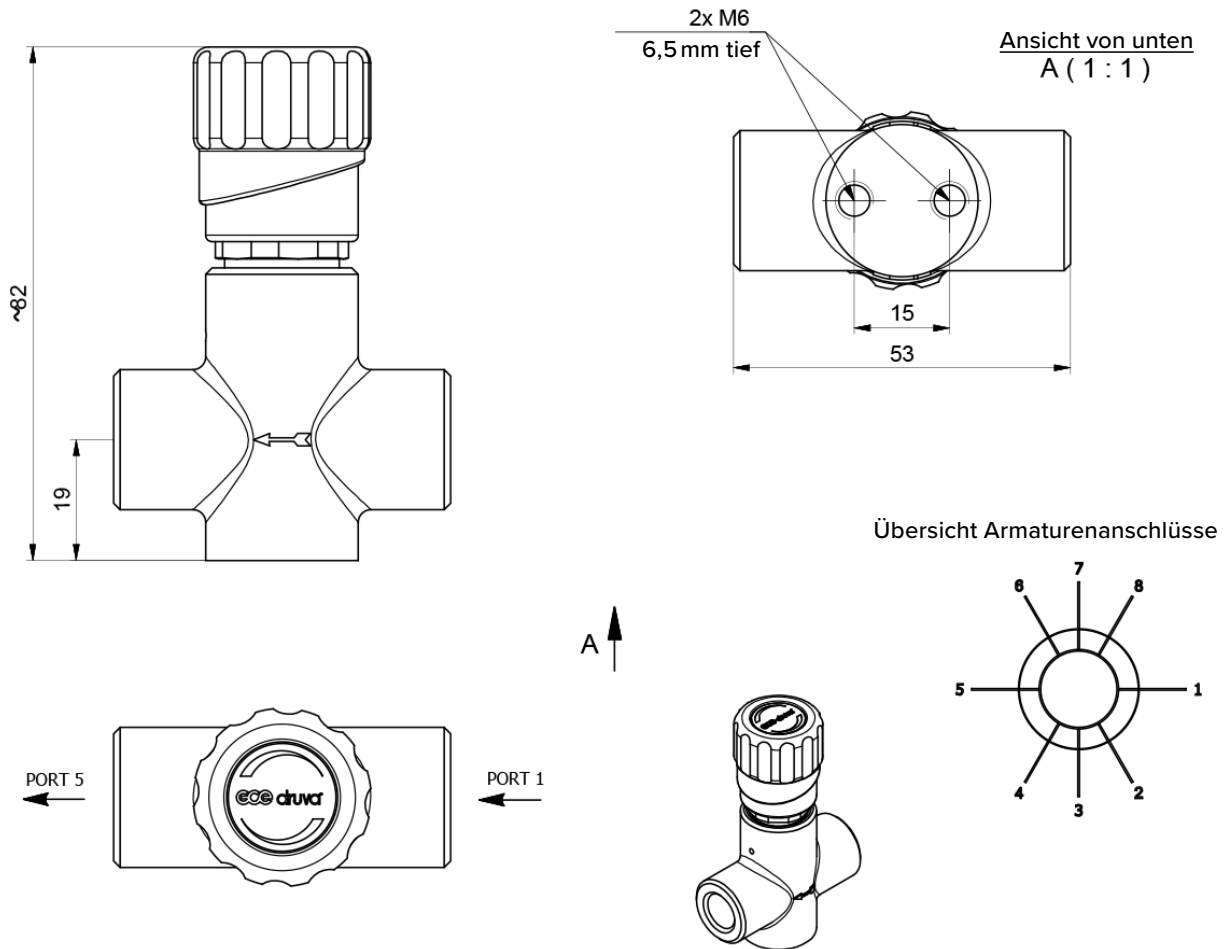


### SPEZIELLE MERKMALE:

- > Abdichtung der Ventile nach außen durch Hastelloy Membran
- > Kompaktes Design
- > Entwickelt, hergestellt und geprüft gemäß relevanter Abschnitte der Norm ISO 10297:2015
- > Prüfung zur Elektrostatischen Aufladung
  - Erfüllt die Anforderungen gemäß ISO 80079-36, IEC TS 60079-32-1 und der deutschen TRGS 727
  - Einsetzbar in EX-Zone 1 and 2 für Gase mit Explosionsrisiko der Gruppen I, IIA, IIB, IIC

TECHNISCHE DATEN	
<b>Betriebstemperatur:</b>	-20 °C to +60 °C
<b>Eingangs- und Ausgangsanschlüsse:</b>	NPT 1/4" female weitere Varianten – siehe technische Zeichnung
<b>Max. Arbeitsdruck:</b>	50 bar
<b>Cv-Wert:</b>	< 0,02
<b>Sitz Durchmesser:</b>	2 mm
<b>Leckrate Sitz:</b>	<5x10 <sup>-6</sup> mbar l/s (Helium)
<b>Leckrate nach außen:</b>	<1x10 <sup>-9</sup> mbar l/s (Helium)
<b>Filter</b>	1x pro Eingang 1x pro Ausgang
<b>Gewicht:</b>	0,30 kg
<b>Material gasberührte Teile:</b>	
<b>Ventilkörper:</b>	Messing verchromt
<b>Ventilmembran:</b>	1x Hastelloy
<b>Ventilsitz:</b>	PCTFE
<b>Ventilschieber:</b>	Messing
<b>Produktionstest:</b>	Drucktest mit Helium für jedes Ventil
	Helium- Lecktest zur Prüfung der Dichtheit über den Ventilsitz
	Helium- Lecktest für jedes Ventil zur Prüfung der Dichtheit nach außen
	Funktionstest für jedes Ventil
<b>Tests während der Entwicklung:</b>	Typtest gemäß relevanter Abschnitte der Norm ISO 10297
	Prüfung zur Elektrostatischen Aufladung
	<ul style="list-style-type: none"> <li>• Erfüllt die Anforderungen gemäß ISO 80079-36, IEC TS 60079-32-1 und der deutschen TRGS 727</li> <li>• Einsetzbar in Ex-Zone 1 und 2 für Gase mit Explosionsrisiko der Gruppen I, IIA, IIB, IIC</li> </ul>

TECHNISCHE ZEICHNUNG



- N14F - NPT1/4" female
- 0000 - Ohne (Port 3 und Port 7)
- M03B - Klemmring ø 3MM Messing
- M06B - Klemmring ø 6MM Messing
- M08B - Klemmring ø 8MM Messing
- M10B - Klemmring ø 10MM Messing
- M12B - Fitting ø 12MM Messing

- M03S - Klemmring ø 3MM Edelstahl
- M06S - Klemmring ø 6MM Edelstahl
- M08S - Klemmring ø 8MM Edelstahl
- M10S - Klemmring ø 10MM Edelstahl
- M12S - Klemmring ø 12MM Edelstahl
- IX2B - Klemmring ø 1/8" Messing
- IX4B - Klemmring ø 1/4" Messing

- IX6B - Klemmring ø 3/8" Messing
- IX8B - Klemmring ø 1/2" Messing
- IX2S - Klemmring ø 1/8" Edelstahl
- IX4S - Klemmring ø 1/4" Edelstahl
- IX6S - Klemmring ø 3/8" Edelstahl
- IX8S - Klemmring ø 1/2" Edelstahl

BESTELLINFORMATION:

Beispiel für ein Ventil | PUR Linie | Edelstahl | Low Flow | Membranregulierventil mit Absperrfunktion | Manuelle Betätigung | 2-Port Version

VPL	DC	M	AR	EX	N14F (1/4" NPT female)	0000	N14F (1/4" NPT female)	0000
	Typ	Betätigung	Port Version	Arbeitsdruck (bar)	Anschlüsse Port 1	Anschlüsse Port 3	Anschlüsse Port 5	Anschlüsse Port 7
	DC Membranregulierventil mit Absperrfunktion	M Manuell	AR 2-Port (1 Eingang   5 Ausgang)	EX 50	mögliche Anschlüsse  siehe technische Zeichnung	0000 ohne	mögliche Anschlüsse  siehe technische Zeichnung	0000 ohne

Bestellnummern (wie im Beispiel oben) bitte ohne Sonder- oder Leerzeichen verwenden! Komplette Bestellnummer lautet [VPLDCMAREXN14F0000N14F0000](#)

